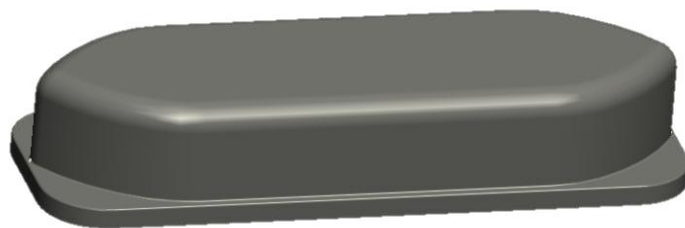




FTQ-0750CT0608A 车载天线是我公司专门为公网 2G/3G/4G/5G 全频段车载移动通信系统通讯设备设计开发的全向天线。该天线经过优化设计和精心调试，电压驻波比小，频带宽，增益高，电性能稳定可靠，通信效果上佳；结构巧妙，外形美观，体积小，重量轻，防护等级高，具有很好的防振动冲击和防老化能力，超强磁吸附式安装，便捷牢固。

天线出厂前经过美国 HP 网络分析仪严格检测。

技术参数					
产品型号	FTQ-0750CT0608A				
端口	端口 1	端口 2	端口 3	端口 4	端口 5
频率范围-MHz	703~748 758~803	2515~2675 3400~3600 4800~5000	824~849 869~894 880~915 925~960 2010~2025	1880~1920 2300~2400 2570~2620 2496~2690	1710~1785 1805~1880 1920~1980 2110~2170
带宽-MHz	45/45	160/200/200	25/25/35/35/15	40/100/50/194	75/75/60/60
增益-dBi	6.5±1	8.2±1	7.5±1	8±1	8±1
H 面波瓣宽度-°	360				
E 面波瓣上倾角-°	15~25				
电压驻波比	≤2.5	≤2.0	≤2.5	≤2.0	≤2.0
输入阻抗-Ω	50				
极化方式	垂直				
最大承受功率-W	50				
转接电缆长度-M	3 或者用户指定				
引线接头类型	SMA 阳头或者用户指定				
天线尺寸-MM	约 800×270×150				
天线重量-KG	约 15				
外罩材料	深灰防老化工程塑料或者玻璃钢				
工作温度-°C	-40~60				
相对湿度-%	5~95				
抗风强度-M/S	60				
安装方式	超强磁吸附				
天线使用提醒	1、使用时须将天线置于铁质金属平面上使用； 2、表中电性能参数均为天线置于 1 平米金属平面上的测试结果。				



提示：图片仅供参考，请以实物为准！警告：产品请勿擅自拆卸，擅自拆卸产品，保修将失效！

本文件所提供信息仅供参考，不作为任何订单或合同的一部分；
精伦科技专有和保密信息，保留修改此产品指标而不需事先通知的权利；
版权所有@广西精伦科技有限公司