



## 应用:

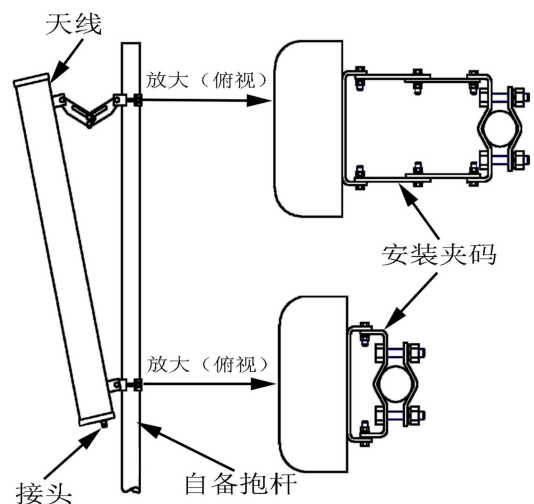
- 频率: 820~896/870~960 MHz
- CDMA800/GSM900 移动通信系统
- 基站和直放站天线
- 室外信号定向覆盖

## 特点:

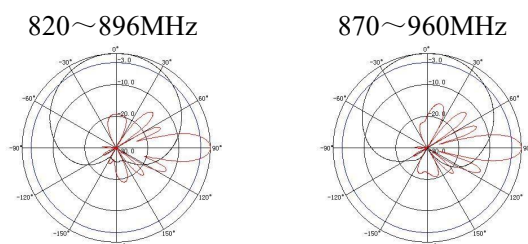
- 频带宽, 驻波低, 增益高, 前后比大, 隔离度好
- $\pm 45^\circ$  双极化兼容, 水平波瓣宽度大, 覆盖范围广
- 防水设计, 防紫外 UPVC 外罩, 防腐蚀, 抗老化
- 结构牢固, 抗风强, 提供可调角抱杆安装套件

| 电气指标           | FTD-0809SH1414DP90A                  |
|----------------|--------------------------------------|
| 频率范围-MHz       | 820~896/870~960                      |
| 极化方式           | $\pm 45^\circ$                       |
| 增益-dBi         | $2 \times 13.5/2 \times 14$          |
| 电下倾角-°         | 0                                    |
| 半功率波瓣宽度-°      | H:90 E:15/H:88 E:14                  |
| 第一上旁瓣抑制-dB     | N/A                                  |
| 前后比-dB         | $\geq 23$                            |
| 端口隔离度-dB       | $\geq 28$                            |
| 交叉极化鉴别率-dB     | $\geq 15$ ( $\pm 60^\circ \geq 10$ ) |
| 输入阻抗- $\Omega$ | 50                                   |
| 电压驻波比          | $\leq 1.5$                           |
| 三阶无源交调-dBc     | $\leq -150$ dBc (2×43dBm 载波)         |
| 最大功率-W         | 500                                  |
| 雷电保护           | 直流接地                                 |

| 机械及环境指标  |                         |
|----------|-------------------------|
| 接头类型     | 2×N 阴头                  |
| 接头位置     | 底部                      |
| 天线尺寸-MM  | 约 1270×270×137          |
| 天线重量-KG  | 约 9.5                   |
| 天线罩材料    | 防紫外 UPVC                |
| 天线罩颜色    | 灰色                      |
| 机械可调倾角-° | 0~14                    |
| 工作温度-°C  | -40~60                  |
| 相对湿度-%   | 5~95                    |
| 极限风速-M/S | 60                      |
| 安装方式     | 抱杆【 $\Phi 50 \sim 75$ 】 |



## 典型方向图:



提示: 图片仅供参考, 请以实物为准!  
警告: 产品请勿擅自拆卸, 擅自拆卸产品, 保修将自动失效!

本文件所提供信息仅供参考, 不作为任何订单或合同的一部分;  
精伦科技专有和保密信息, 保留修改此产品指标而不需事先通知的权利;  
版权所有@广西精伦科技有限公司