



应用：

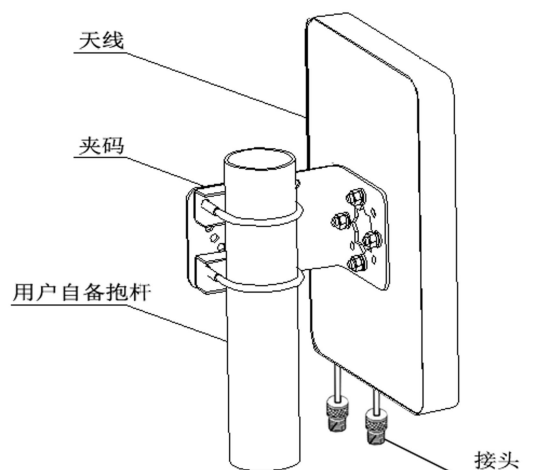
- 频率：800~960/1710~2700
- 公网 2G/3G/4G 多频段移动通信系统
- 2.4G WLAN/WiFi 通信系统
- 点对点，室外信号定向覆盖

特点：

- 采用宽带技术，频带宽，驻波低，中等增益，前后比大
- 垂直极化运行，半功率波瓣宽度大，覆盖范围广
- 防水设计，防紫外线 ABS 外罩，防腐蚀，抗老化
- 结构巧小，重量轻，抗风强，提供可调角安装套件

电气指标	FTD-0827PB0708V90
频率范围-MHz	800~960/1710~2700
带宽-MHz	160/990
极化方式	垂直
增益-dBi	7/8
电下倾角-°	0
半功率波瓣宽度-°	H:90 E:60/H:75 E:50
前后比-dB	≥20
输入阻抗-Ω	50
电压驻波比	≤1.5
最大功率-W	50
雷电保护	直流接地

机械及环境指标	
接头类型	2×N 阴头或用户指定
接头位置	底部电缆引出
引线长度-CM	15CM 或用户指定
天线尺寸-MM	约 260×170×65
天线重量-KG	约 1
天线罩材料	防紫外线 ABS
天线罩颜色	白色
机械可调倾角-°	-20~20
工作温度-°C	-40~60
存储温度-°C	-55~85
相对湿度-%	5~95
极限风速-M/S	60
安装方式	抱杆
抱杆直径-MM	Φ 35~50



提示：图片仅供参考，请以实物为准！
警告：产品请勿擅自拆卸，擅自拆卸产品，保修将自动失效！

本文件所提供信息仅供参考，不作为任何订单或合同的一部分；
精伦科技专有和保密信息，保留修改此产品指标而不需事先通知的权利；
版权所有@广西精伦科技有限公司