



5G 全频段宏基站四端口多极化扇区板状天线 技术规格书

应用：

- 频率：824~960/1710~2690/3300~3800 MHz
- 公网 2G/3G/4G/5G 全频段移动通信系统
- GSM/CDMA/WLAN/WiFi/ISM/MMDS 通信系统
- 室外信号定向覆盖，无线数字与图像传输

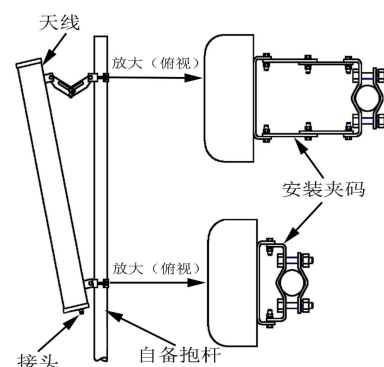
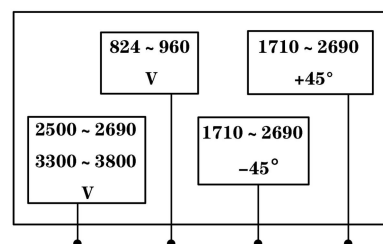
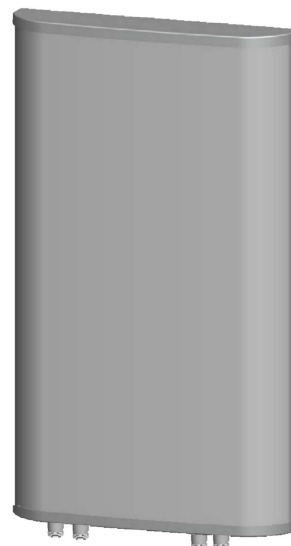
特点：

- 采用宽带技术，频带宽，驻波低，增益高，前后比大
- 多极化兼容，半功率波瓣宽度小，方向性强
- 防水设计，防紫外 UPVC 外罩封装，防腐蚀，抗老化
- 结构牢固可靠，抗风强，提供可调角抱杆安装套件

电气指标	FTD-0838SH1719DP30A4			
端口	Port1	Port2		Port3/Port4
频率范围-MHz	824~960	2500~2690/3300~3800		1710~2690
极化方式	垂直	垂直		±45°
增益-dBi	17	18	19	18
电下倾角-°	0			
水平波瓣宽度-°	35	33	30	35
垂直波瓣宽度-°	8	8	6.5	8
交叉极化率-dB	≥17 (±60° ≥8)			
三阶无源交调-dBc	≤-150dBc (2×43dBm 载波)			
端口隔离度-dB	/			≥28
前后比-dB	≥25			
输入阻抗-Ω	50			
电压驻波比	≤1.5	≤2.0		≤1.7
最大功率-W	200			
雷电保护	直流接地			

机械及环境指标

接头类型	4×N 阴头			
接头位置	底部			
天线尺寸-MM	约 1800×515×100			
天线重量-KG	约 15			
天线罩材料	UPVC			
天线罩颜色	灰色			
机械可调倾角-°	0~10			
工作温度-°C	-40~60			
存储温度-°C	-55~85			
相对湿度-%	5~95			
极限风速-M/S	60			
安装方式	抱杆			
抱杆尺寸-MM	Φ40~70			



提示：图片仅供参考，请以实物为准！
警告：产品请勿擅自拆卸，擅自拆卸产品，保修将自动失效！

本文件所提供信息仅供参考，不作为任何订单或合同的一部分；
精伦科技专有和保密信息，保留修改此产品指标而不需事先通知的权利；
版权所有@广西精伦科技有限公司