

**应用：**

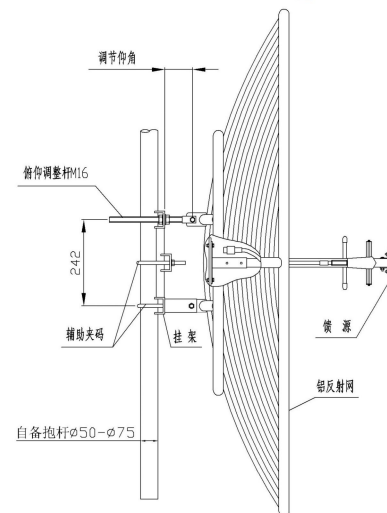
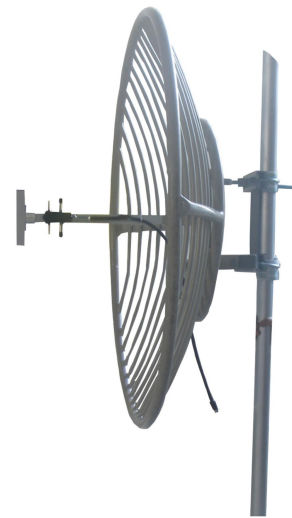
- 频率：1000~1350 MHz
- 点对点，远距离传输通信系统
- 无线数据与图像传输通信系统
- 无线桥接，直放站天线

特点：

- 频带宽，驻波小，增益高，前后比大，性能优异
- 优质铝材，焊接铝网结构，牢固可靠
- 栅状反射面，抗紫外老化涂层，防腐性能强，风阻小
- 抱杆安装，架设方便，提供可调角的安装套件

电气指标	FTD-1013PW21V12	
频率范围-MHz	1000~1350	
带宽-MHz	80	
极化方式	垂直	
增益-dBi	20.5	
半功率波瓣宽度-°	H:12.5	E:12.5
前后比-dB	≥30	
输入阻抗-Ω	50	
电压驻波比	≤1.5	
最大功率-W	100	
雷电保护	直流接地	

机械及环境指标	
接头类型	N 阴头
天线口径-M	约Φ1.2
天线重量-KG	约 20
反射面材料	铝合金
反射面颜色	灰色
机械可调倾角-°	0~20
工作温度-°C	-40~60
存储温度-°C	-55~85
相对湿度-%	5~95
极限风速-M/S	60
安装方式	抱杆
抱杆直径-MM	Φ50~75



- 1、按图示先将馈源安装在反射面上，确保馈源与反射面栅条平行；
- 2、将挂架安装在射面上；
- 3、将辅助夹码安装在自备固定杆上并锁紧，然后将天线按图示位置安装在自备固定杆上；
- 4、用仪器检测接收信号，调节天线方位角和俯仰角使接收信号最大，然后锁紧各紧固螺母，并密封好天线与馈线的连接接头，做好防水处理工作。

提示：图片仅供参考，请以实物为准！
警告：产品请勿擅自拆卸，擅自拆卸产品，保修将自动失效！

本文件所提供信息仅供参考，不作为任何订单或合同的一部分；
精伦科技专有和保密信息，保留修改此产品指标而不需事先通知的权利；
版权所有@广西精伦科技有限公司