



## 应用:

- 频率: 1710~1880 MHz
- 民航/轻轨列车/电力等专网无线接入通信系统
- GSM1800\FDD 等移动通信系统
- 点对点, 点对多点, 无线数据与图像传输

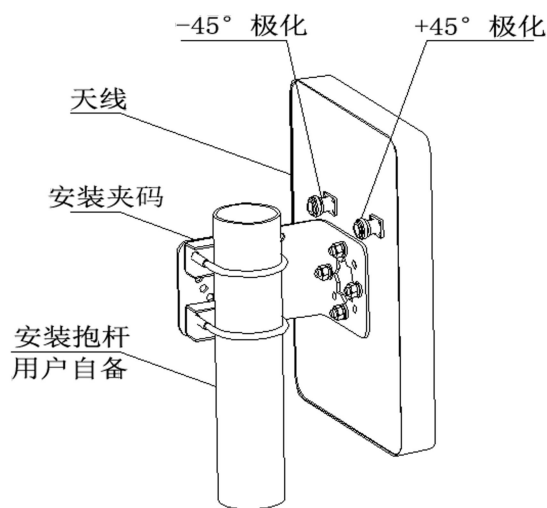
## 特点:

- 频带宽, 驻波低, 增益高, 前后比大
- $\pm 45^\circ$  双极化, 半功率波瓣宽度小, 方向性强
- 防水设计, 防紫外 ABS 外罩, 防腐蚀和抗老化能力强
- 结构巧小, 重量轻, 抗风强, 提供可调角安装套件

| 电气指标           | FTD-1718PB09DP60A           |
|----------------|-----------------------------|
| 频率范围-MHz       | 1710~1880                   |
| 带宽-MHz         | 170                         |
| 极化方式           | $\pm 45^\circ$              |
| 增益-dBi         | 9                           |
| 电下倾角-°         | 0                           |
| 半功率波瓣宽度-°      | H: $55 \pm 5$ E: $55 \pm 5$ |
| 前后比-dB         | $\geq 20$                   |
| 隔离度-dB         | $\geq 25$                   |
| 输入阻抗- $\Omega$ | 50                          |
| 电压驻波比          | $\leq 1.5$                  |
| 最大功率-W         | 50                          |
| 雷电保护           | 直流接地                        |



| 机械及环境指标  |                   |
|----------|-------------------|
| 接头类型     | 2×N 阴头            |
| 接头位置     | 背部                |
| 天线尺寸-MM  | 约 190×190×40      |
| 天线重量-KG  | 约 1               |
| 天线罩材料    | 防紫外线 ABS          |
| 天线罩颜色    | 白色                |
| 机械可调倾角-° | -20~20            |
| 工作温度-°C  | -40~60            |
| 存储温度-°C  | -55~85            |
| 相对湿度-%   | 5~95              |
| 极限风速-M/S | 60                |
| 安装方式     | 抱杆                |
| 抱杆直径-MM  | $\Phi 35 \sim 50$ |



提示: 图片仅供参考, 请以实物为准!  
警告: 产品请勿擅自拆卸, 擅自拆卸产品, 保修将自动失效!

本文件所提供信息仅供参考, 不作为任何订单或合同的一部分;  
精伦科技专有和保密信息, 保留修改此产品指标而不需事先通知的权利;  
版权所有@广西精伦科技有限公司