

**应用:**

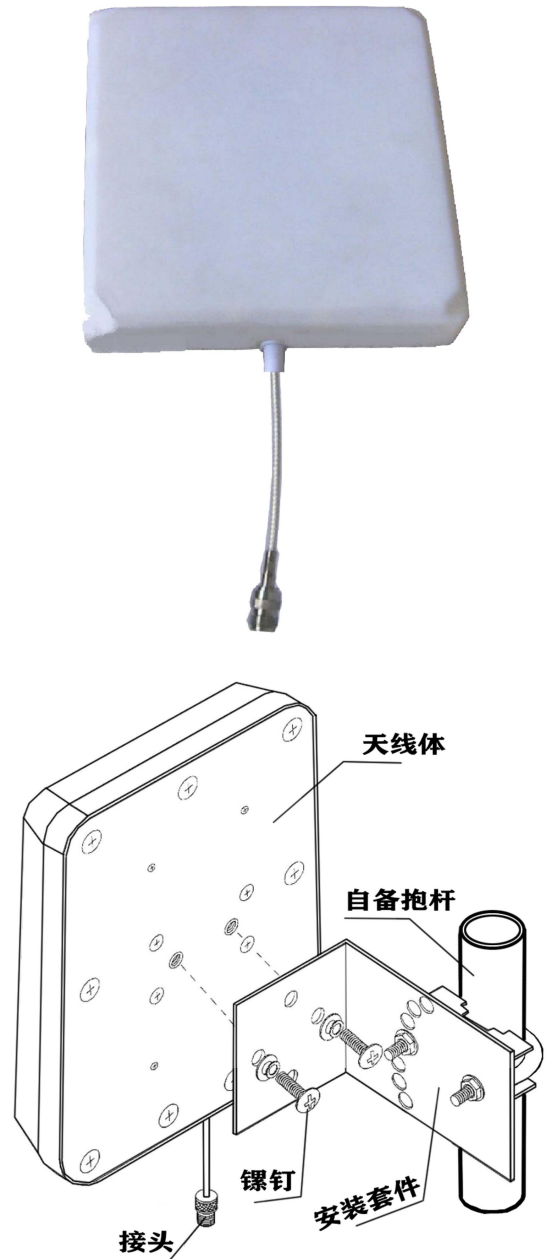
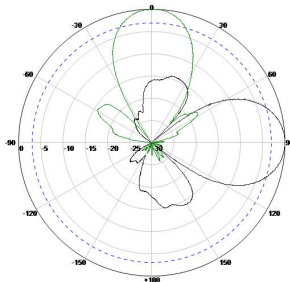
- 频率: 1710~2170/2300~2690 MHz
- 公网 3G/4G 移动通信系统
- 2.4G WLAN/WiFi/ISM 通信系统
- 室外信号定向覆盖

特点:

- 防水设计, 结构小巧, 重量轻, 外形美观
- 频带宽, 驻波小, 增益高, 方向性强
- 防紫外 ABS 外罩, 防腐蚀和抗老化能力强
- 结构牢固, 抱杆安装, 抗风强, 配送安装套件

电气指标	FTD-1727PB14V30
频率范围-MHz	1710~2170/2300~2690
带宽-MHz	460/390
极化方式	垂直
增益-dBi	13.5/14
电下倾角-°	0
半功率波瓣宽度-°	H:35 E:35/H:30 E:30
前后比-dB	≥25
输入阻抗-Ω	50
电压驻波比	≤1.7
最大功率-W	50
雷电保护	直流接地

机械及环境指标	
接头类型	N 阴头或用户指定
接头位置	电缆引出
引线长度-CM	15CM 或用户指定
天线尺寸-MM	约 190×190×40
天线重量-KG	约 1
天线罩材料	ABS
天线罩颜色	白色
机械可调倾角-°	0~30
工作温度-°C	-40~60
存储温度-°C	-55~85
相对湿度-%	5~95
极限风速-M/S	60
安装方式	抱杆【Φ35~50MM】

典型方向图:

提示: 图片仅供参考, 请以实物为准!
警告: 产品请勿擅自拆卸, 擅自拆卸产品, 保修将自动失效!

本文件所提供信息仅供参考, 不作为任何订单或合同的一部分;
精伦科技专有和保密信息, 保留修改此产品指标而不需事先通知的权利;
版权所有@广西精伦科技有限公司