



2. 4GHz/5. 8GHz 双频段内置 MIMO 吸顶天线 技术规格书

应用:

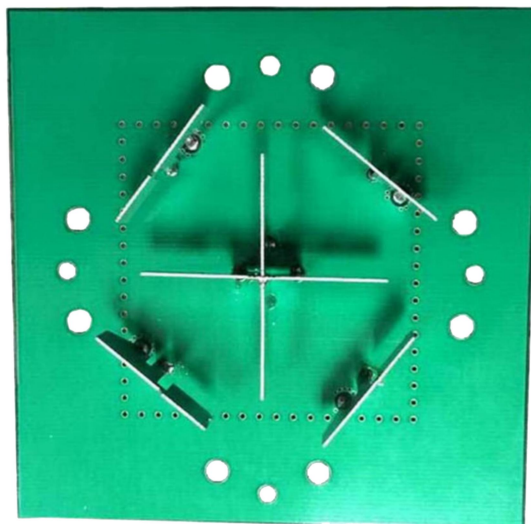
- 频率: 2400~2500/5150~5850 MHz
- 2. 4GHz/5. 8GHz 双频段 WLAN/WiFi 通信系统
- 5. 1~5. 8GHz WiMax/UNII 通信系统
- 数字与图像传输, 支持 IEEE802. 11a/b/g/n

特点:

- 结构小巧, 重量轻, 低剖面, 便于内置
- 空间分集, 双频段, 多极化兼容
- 采用宽带、MIMO 通信技术
- 频带宽, 驻波低, 中等增益, 性能稳定可靠

电气指标	FTD-2458IMXD03V4A	
频率范围-MHz	2400~2500	5150~5850
带宽-MHz	100	700
极化方式	垂直	
增益-dBi	3	
输入阻抗-Ω	50	
电压驻波比	≤2.0	≤2.5
最大功率-W	20	

机械及环境指标	
接头类型	4×RPSMAK 或用户指定 【全部端口支持 2. 4&5GHz】
接头位置	电缆引出
引线长度-CM	12CM 或用户指定
天线尺寸-MM	约 90×90×15
天线重量-G	约 50
工作温度-℃	-40~60
存储温度-℃	-55~85
相对湿度-%	5~95
安装方式	通过固定孔位, 螺钉紧固 安装于设备内部



提示: 图片仅供参考, 请以实物为准!
警告: 产品请勿擅自拆卸, 擅自拆卸产品, 保修将自动失效!

本文件所提供信息仅供参考, 不作为任何订单或合同的一部分;
精伦科技专有和保密信息, 保留修改此产品指标而不需事先通知的权利;
版权所有@广西精伦科技有限公司