



应用:

- 频率: 2400~2500/5150~5850MHz
- 2.4GHz/5GHz 双频段 WLAN/WiFi/ISM/UNII 通信系统
- 点对点, 点对多点, 无线数据与图像传输
- 无线桥接, 网桥天线, 支持 IEEE802.11a/b/g/n

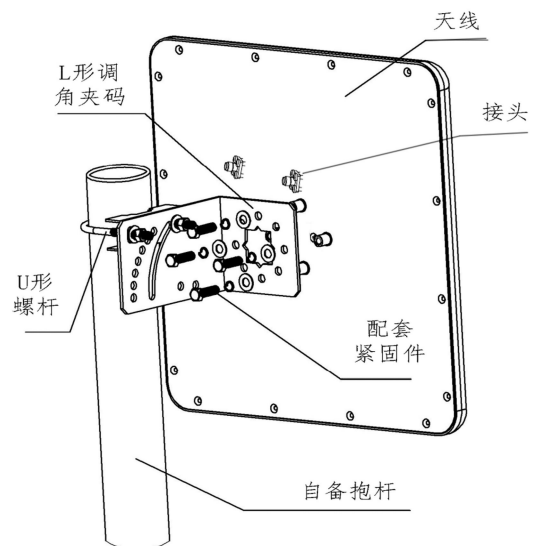
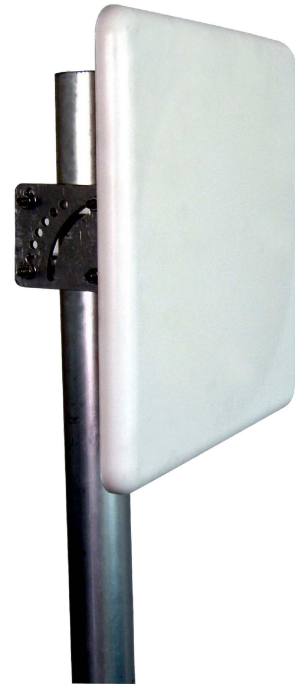
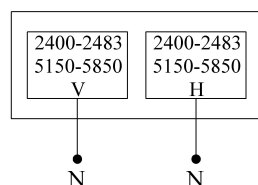
特点:

- 结构小巧, 重量轻, 低剖面, 双极化
- 驻波小, 增益高, 前后比大, 隔离度好
- 防水设计, ABS 外罩, 防腐蚀和抗老化能力强
- 抱杆安装, 抗风强, 配送可调角夹码

| 电气指标 | FTD-2458PB1414VH30A | |
|-----------|---------------------|-----------|
| 频率范围-MHz | 2400~2500 | 5150~5850 |
| 带宽-MHz | 100 | 700 |
| 极化方式 | 垂直/水平 | |
| 增益-dBi | 14 | 14 |
| 电下倾角-° | 0 | |
| 半功率波瓣宽度-° | H:30 E:30 | H:30 E:30 |
| 端口隔离度-dB | ≥25 | |
| 前后比-dB | ≥25 | |
| 输入阻抗-Ω | 50 | |
| 电压驻波比 | ≤1.5 | ≤2.0 |
| 最大功率-W | 50 | |
| 雷电保护 | 直流接地 | |

| 机械及环境指标 | |
|----------|--------------|
| 接头类型 | 2×N 阴头 |
| 接头位置 | 背部 |
| 天线尺寸-MM | 约 306×306×25 |
| 天线重量-KG | 约 1.4 |
| 天线罩材料 | ABS |
| 天线罩颜色 | 白色 |
| 机械可调倾角-° | 0~60 |
| 工作温度-°C | -40~60 |
| 存储温度-°C | -55~85 |
| 相对湿度-% | 5~95 |
| 极限风速-M/S | 60 |
| 安装方式 | 抱杆【Φ40~50】 |

天线端口:



提示: 图片仅供参考, 请以实物为准!
警告: 产品请勿擅自拆卸, 擅自拆卸产品, 保修将自动失效!

本文件所提供信息仅供参考, 不作为任何订单或合同的一部分;
精伦科技专有和保密信息, 保留修改此产品指标而不需事先通知的权利;
版权所有@广西精伦科技有限公司