



应用:

- 频率: 5150~5850 MHz
- 5.15~5.85GHz 扩频通信, WLAN/WiMax 通信系统
- 点对点, 远距离通信, 数据与图像传输
- 无线桥接, 支持 IEEE802.11a, n

特点:

- 频带宽, 低驻波, 高增益, 前后比大, 隔离度好
- 水平/垂直双极化运行, 电性能稳定可靠
- 高精度铝合金反射面, 抗老化表面涂层, 防腐蚀
- 结构牢固, 抗风强, 配送机械调角安装套件

电气指标	FTD-5158PW34VH12A
频率范围-MHz	5150~5850
带宽-MHz	700
极化方式	垂直/水平
增益-dBi	34
半功率波瓣宽度-°	水平面:3 垂直面:3
前后比-dB	≥40
隔离度-dB	≥28
输入阻抗-Ω	50
电压驻波比	≤1.5
最大功率-W	100
雷电保护	直流接地

机械及环境指标	
接头类型	2×N 阴头
接头位置	背部
天线口径-M	约Φ1.2
天线重量-KG	约 29
反射面材料	高精度铝合金
反射面颜色	灰色
机械可调倾角-°	0~20
工作温度-°C	-40~70
存储温度-°C	-55~85
相对湿度-%	5~95
极限风速-M/S	60
安装方式	抱杆
抱杆直径-MM	Φ90~110



● 安装说明: 组装天线时, 应先确定天线的安装位置、极化方式, 然后按以下步骤进行安装。

● 安装步骤: (参见附图)

- 1、安装天线抱杆。若用户已备好抱杆, 则此项忽略。
- 2、安装挂架, 将挂架与反射面连接。
- 3、安装馈源, 天线吊装前, 应将馈源安装好。将馈源尾部的接头套插入反射面中心圆盘孔内, 在反射面底部用螺丝锁紧馈源法兰。锁紧前按极化标识调整好极化方向。
- 4、吊装天线, 天线吊装前, 先将防滑件按实际安装要求在抱杆上固定好。将天线吊装至抱杆位置, 用U形螺栓或压板与抱杆连接。
- 5、安装方位角调整杆。

● 调试步骤

- 1、松开俯仰螺母的螺母, 用俯仰调整杆调整俯仰角。
- 2、松开抱杆的U形螺栓, 通过方位调整杆调整方位角。
- 3、当天线收到最大信号后, 停止调整, 拧紧所有紧固件。

● 注意事项

- 1、起吊或搬运天线时, 必须保护好天线及馈源不被撞击。
- 2、馈线与馈线联接处必须采取密封防水措施。
- 3、待天线调试正确后, 拧紧各处紧固件, 以防松动, 影响传输效果, 并在各连接螺纹处涂黄油。
- 4、以上安装步骤, 可按现场实际情况做相应改变。

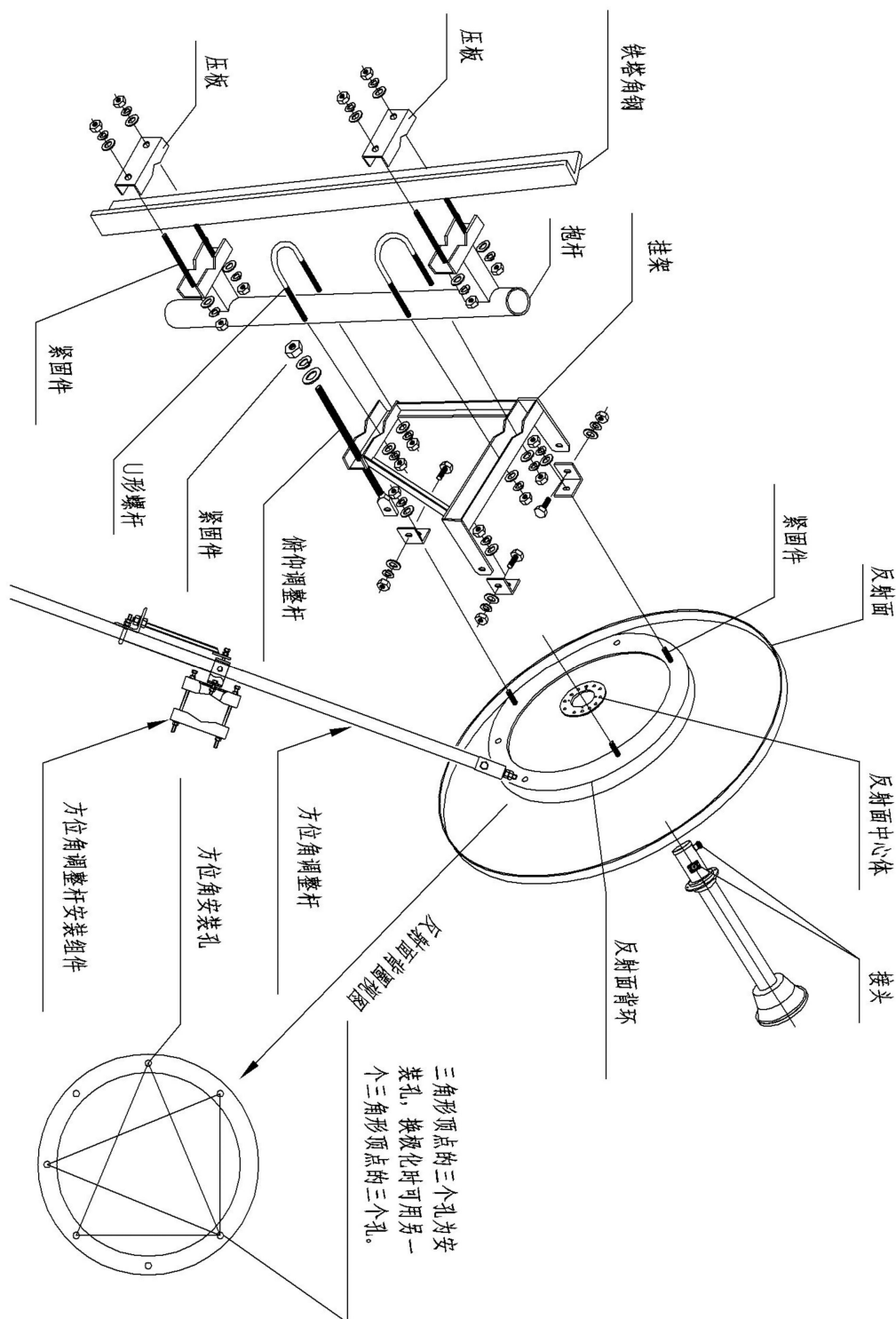
提示: 图片仅供参考, 请以实物为准!

警告: 产品请勿擅自拆卸, 擅自拆卸产品, 保修将自动失效!

本文件所提供信息仅供参考, 不作为任何订单或合同的一部分;
精伦科技专有和保密信息, 保留修改此产品指标而不需事先通知的权利;
版权所有@广西精伦科技有限公司



安 装 说 明



本文件所提供信息仅供参考, 不作为任何订单或合同的一部分;
精伦科技专有和保密信息, 保留修改此产品指标而不需事先通知的权利;

版权所有©广西精伦科技有限公司