

**应用:**

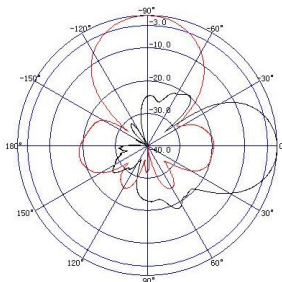
- 频率: 5150~5850 MHz
- 5.15~5.85GHz WLAN/WiFi/ISM/UNII 系统
- 点对点, 点对多点, 无线数据与图像传输
- 公共无线热点覆盖, 支持 IEEE802.11a,n

特点:

- 采用宽带技术, 频带宽, 驻波低, 增益高, 前后比大
- 垂直极化运行, 半功率波瓣宽度小, 方向性强
- 防水设计, 防紫外 ABS 外罩, 防腐蚀, 抗老化
- 结构牢固, 体积小, 重量轻, 抗风强, 提供万向夹码

电气指标	FTD-5158PB14V45L
频率范围-MHz	5150~5850
极化方式	垂直
增益-dBi	14
电下倾角-°	0
半功率波瓣宽度-°	水平面:45 垂直面:30
前后比-dB	≥20
输入阻抗-Ω	50
电压驻波比	≤2.0
最大功率-W	50
雷电保护	直流接地

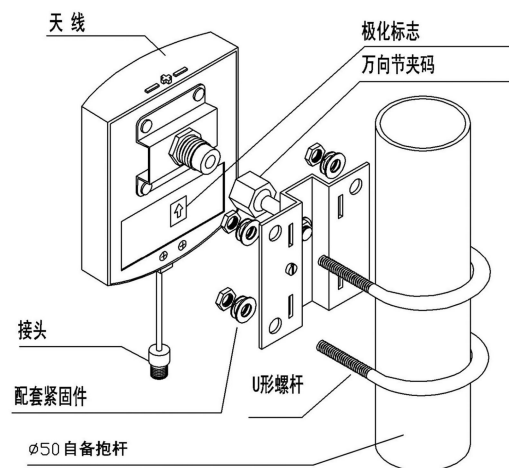
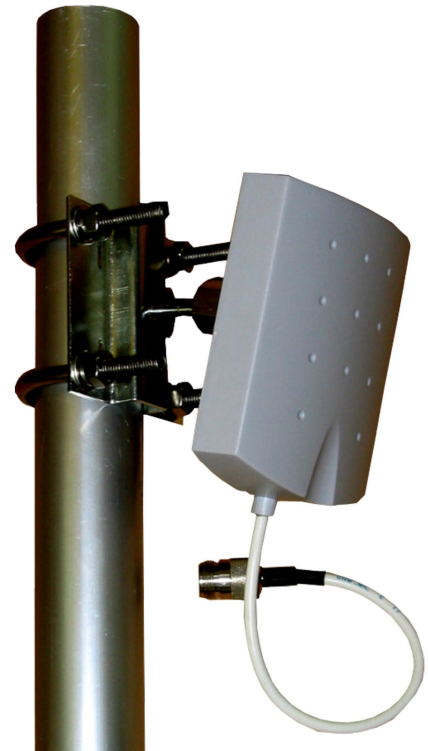
机械及环境指标	
接头类型	N 阴头或用户指定
接头位置	底部电缆引出
引线长度-CM	15CM 或用户指定
天线尺寸-MM	约 125×97×30
天线重量-KG	约 0.3
天线罩材料	防紫外 ABS
天线罩颜色	灰色
机械可调倾角-°	0~20
工作温度-°C	-40~60
存储温度-°C	-55~85
相对湿度-%	5~95
极限风速-M/S	60
安装方式	抱杆
抱杆直径-MM	Φ 35~50

典型方向图:

5150~5850

V

N



提示: 图片仅供参考, 请以实物为准!
警告: 产品请勿擅自拆卸, 擅自拆卸产品, 保修将自动失效!

本文件所提供信息仅供参考, 不作为任何订单或合同的一部分;
精伦科技专有和保密信息, 保留修改此产品指标而不需事先通知的权利;
版权所有©广西精伦科技有限公司