



5G 全频段双极化双端口微基站扇区板状天线 技术规格书

应用：

- 频率：698~960/1710~2700/3300~3800 MHz
- 公网 2G/3G/4G/5G 全频段移动通信系统
- GSM/CDMA/WLAN/WiFi/ISM/MMDS 通信系统
- 室外信号定向覆盖，无线数字与图像传输

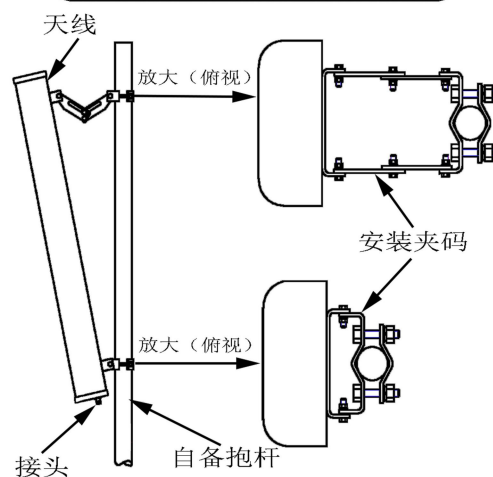
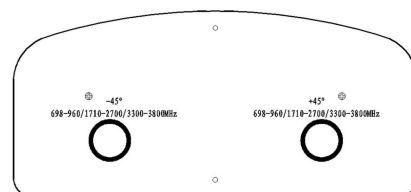
特点：

- 采用宽带技术，频带宽，驻波低，中等增益，前后比大
- $\pm 45^\circ$ 双极化运行，半功率波瓣宽度大，覆盖范围广
- 防水设计，防紫外 UPVC 外罩封装，防腐蚀，抗老化
- 结构巧小，重量轻，抗风强，提供可调角抱杆安装套件

电气指标	FTD-0738SH1215DP65A		
频率范围-MHz	698~960	1710~2700	3300~3800
极化方式	$\pm 45^\circ$		
增益-dBi	12 \pm 1	14 \pm 1	15 \pm 1
电下倾角-°	0		
水平波瓣宽度-°	68 \pm 10	65 \pm 10	60 \pm 10
垂直波瓣宽度-°	30 \pm 10	15 \pm 10	14 \pm 10
交叉极化率-dB	≥ 15 ($\pm 60^\circ \geq 8$)		
三阶无源交调-dBc	≤ -150 dBc (2 \times 43dBm 载波)		
端口隔离度-dB	≥ 20	≥ 20	≥ 20
前后比-dB	≥ 20	≥ 25	≥ 25
输入阻抗- Ω	50		
电压驻波比	≤ 2.0	≤ 2.0	≤ 2.0
最大功率-W	100		
雷电保护	直流接地		

机械及环境指标

接头类型	2 \times N 阴头
接头位置	底部
天线尺寸-MM	约 650 \times 300 \times 146
天线重量-KG	约 5
天线罩材料	防紫外 PVC
天线罩颜色	灰色
机械可调倾角-°	0~20
工作温度-°C	-40~60
相对湿度-%	5~95
极限风速-M/S	60
安装方式	抱杆 ($\Phi 40\sim 75$ MM)

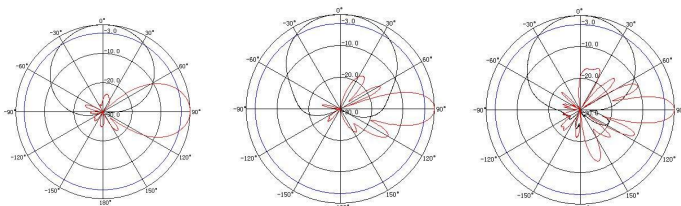


698~960MHz

1710~2700MHz

3300~3800MHz

典型方向图：



提示：图片仅供参考，请以实物为准！
警告：产品请勿擅自拆卸，擅自拆卸产品，保修将自动失效！

本文件所提供信息仅供参考，不作为任何订单或合同的一部分；
精伦科技专有和保密信息，保留修改此产品指标而不需事先通知的权利；
版权所有@广西精伦科技有限公司